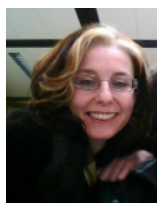


Kurszentrum Zürich und seine Dozenten:

Standort Baar:



**Renée Classen**

Mutter eines Sohnes  
Montessori-Pädagogin  
Primarlehrerin (D)  
Erziehungshilfe  
Gründerin und Schulleiterin  
der „futura“ Ganztageschule  
in Baar (ZG)  
Montessori Diplom Aachen  
AMI-Diplom 6-12, Baldegg



Dozentin für Mathematik, Geometrie und  
Sprache (Montessori Vereinigung Aachen)

Kurskosten:

Pro Block 250 EUR  
380 CHF

Bei Belegung des gesamten Moduls am  
Zentrum Zürich wird der anschl. Prüfungs-  
block nicht verrechnet.

Montessori  
diplom plus

Berlin  
Düsseldorf  
Friedberg  
Hamburg  
München  
Tegernsee  
Wien  
**ZÜRICH**



## Montessori - Pädagogik für die 2. Entwicklungsstufe

Pilotkurs Modul ①

**MATHEMATIK**  
zweisprachig d / e

Zentrum Zürich

ab August 2009  
bis Januar 2010

unter der Leitung von  
Renée Classen  
Verena Schüepp

engl. übersetzt durch  
Claudia Hesse

Standort Zürich:



**Verena Schüepp-Lanz**

Mutter eines Sohnes  
Montessori-Pädagogin  
Kindergärtnerin (CH)  
Lehrbewilligung Kt. Zürich  
Gründerin und Schulleiterin  
der Montessori-Schule  
„d'Inslé“ in Zürich  
IfgL Mont.-Diplom (C.-D.Kaul)  
Mont.-Diplom 3-6, Baldegg  
AMI-Dipom 6-12, München  
AMI-Diplom 3-6, München



ECHA „Specialist in Gifted Education“  
psychologische Beraterin (Julia Onken)

Kontakte:

„futura“ Ganztageschule  
Rathausstrasse 1  
CH-6340 Baar (ZG)  
Tel. 004141 761 32 46  
Mail [info@futureschule.com](mailto:info@futureschule.com)  
[www.futureschule.com](http://www.futureschule.com)

„d'Inslé“  
Montessori-Schule  
Signaustasse 7 + 9  
CH-8008 Zürich (ZH)  
Tel. 0041 43 443 00 30 / 33  
Mail [info@dinsle.ch](mailto:info@dinsle.ch)  
[www.dinsle.ch](http://www.dinsle.ch)



## Montessori- DiplomPLUS

m+

baut auf den nationalen Montessori-Kursen auf. Im Zentrum stehen das Konzept für die 2. Entwicklungsstufe, also das Schulkind im Alter zwischen 6 - 12 Jahren, sowie die kosmische Erziehung in Bezug auf die verschiedenen Bereiche.

Grundlage sind Standards, die in den internationalen Montessori Kursen der AMI vermittelt werden.

### Ziel

Erweiterung der Ausbildung von Eltern, Lehrkräften und weiterer interessierten Kreisen in allen entwicklungsrelevanten Bereichen.

### Organisation

Unabhängige, miteinander vernetzte Ausbildungszentren in Deutschland, Österreich und der Schweiz bieten zu jedem Bereich Module an, die in der Schweiz mit einer Prüfung abgeschlossen werden.

- ① Mathematik
- ② Geometrie
- ③ Sprache
- ④ Biologie
- ⑤ Geografie
- ⑥ Geschichte
- ⑦ Kunst / Bewegung
- ⑧ Theorie

Die Module sind unterteilt in thematische Blöcke. Die Lehrinhalte der Zentren sind deckungsgleich und somit untereinander kompatibel. Dozenten sind international ausgebildete Montessori Pädagogen.

### Setting

Der Kurs gliedert sich in Blockwochen von je 2 aufeinander folgenden Blocks  
Montag 8.30 bis Samstag 17.00 Uhr, bzw. Freitag 18.30 bis Mittwoch 12.00 Uhr sowie Block-Wochenenden von Freitag 18.30 Uhr bis 22.00 Uhr und Samstag / Sonntag 8.30 Uhr bis 17.00 Uhr. Eine begleitete Freiarbeitszeit pro Block von zusätzlich 3 h rundet das Angebot ab.

### Kurskalender:

Blockwoche (= Basisblock 1 und Block 2)  
Mo. 3. Aug. - Sa. 8. Aug. 2009

Block 3: Fr. 4. Sept. - So. 6. Sept. 2009

Blockwoche (= Block 4 und 5)  
Fr. 2. Okt. - Mi. 7. Okt. 2009

Block 6: Fr. 30. Okt. - So. 1. Nov. 2009

Block 7: Fr. 4. Dez. - So. 6. Dez. 2009

Prüfung: Fr. 15. Jan. - So. 17. Jan. 2010

### Kursinhalte:

1. Theorie, Arithmetische Grundlagen, sämtliche Grundrechenarten
2. mehrstelliges Multiplizieren
3. mehrstelliges Dividieren
4. Gemeine Brüche / Dezimalbrüche
5. Quadrieren / Quadratwurzelziehen  
Kubieren / Kubikwurzelziehen
6. Textaufgaben (Geschwindigkeit / Zins)  
Masseinheiten / Umrechnungen
7. nicht-dezimale Zahlen, Zahlen mit Vorzeichen, Proportionen, Algebra
8. Prüfung

### Die Module

können einzeln, in beliebiger Reihenfolge und unabhängig voneinander an verschiedenen Zentren gebucht werden. Zum Teil wird in der Schweiz durch ein internationales Montessori Diplom die staatliche Basisausbildung der Lehrpersonen um eine Stufe aufgewertet. Daher ist es Ziel des Zentrums Zürich, für eine komplett absolvierte Modulreihe von der AMS eine Äquivalenzanerkennung zum AMI Diplom 6-12 zu erlangen. Dies setzt allerdings voraus, dass alle Module in der Schweiz mit einer **Prüfung** abgeschlossen werden

### Der Basisblock

steht zu Beginn jedes Moduls. In Theorieeinheiten werden die Charakteristika und Bedürfnisse der 2. Entwicklungsstufe in Bezug auf das jeweilige Modul erläutert. Es findet ein Rückblick auf die Inhalte des Kinderhauses statt und erste Inhalte des neuen Curriculums werden vermittelt.

### Die Blocks

stellen inhaltlich in sich geschlossene Einheiten dar, die aufeinander aufbauen. Das Belegen einzelner Blocks kann deshalb nicht empfohlen werden.

### Das Zentrum Zürich

hat zwei Standorte, nämlich Zürich selber und Baar (ZG)

Kursorte in Zürich:

„d'Insele“ und/oder „Sprungbrett“

Kursort in Baar:

futura Ganztageschule GmbH,.